



BUHAR JENERATÖRLERİ



Verimli, Güvenli, Ekonomik ve Çevreci



Daha az yakıt Daha fazla kazanç

ALBA Buhar Jeneratörü ile daha az yakıt harcarsınız, daha fazla kazanırsınız.

Buhar ihtiyacının doğduğu her türlü sektör ve işletmenin gereksinimlerini en iyi şekilde karşılamak için tasarlanan ve üretilen ALBA Buhar Jeneratörleri; tekstil, konfeksiyon, turizm, sağlık, enerji, inşaat, kimya ve gıda sanayii gibi kaliteli, verimli ve güvenli üretim süreçlerinin önem taşıdığı sektörlerde faaliyet gösteren firmalar için birebir çözümler sunar.

ALBA Buhar Jeneratörü, özel tasarımı ve yanma sistemi sayesinde karlılığınızı arttıracak oranda yakıt tasarrufu sağlayan, hızlı ve kesintisiz buhar üreten ve hepsinden önemlisi patlama riski olmayan, çevreci ve eşsiz bir buhar üreticidir.

ALBA Buhar Jeneratörleri, bugün dünyanın kaliteli hazır giyim üreticilerinden, 5 yıldızlı otel çamaşırhanelerine, gıda sektörünün önemli firmalarından, savunma sanayine kadar çok geniş alanlarda kullanılmaktadır.



Başlıca özellikler

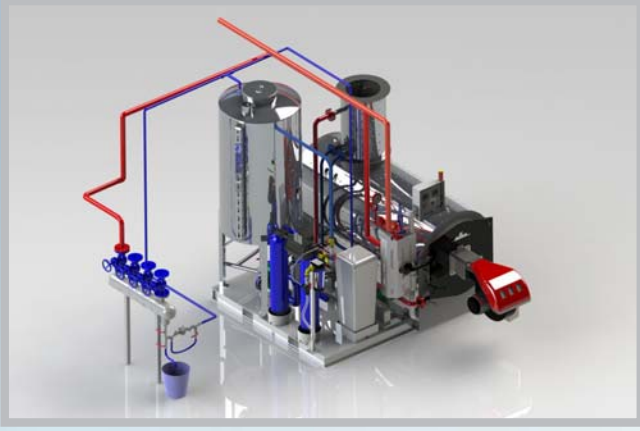
- **PATLAMA RİSKİ YOKTUR.**
- %92-94 verimlilik ile çalışır.
- NOx emisyon oranları çok düşüktür.
- Soğuk start sonrası 3 dakika içinde buhar hazırdır.
- Verilerin analizi için gerektiğinde PC ile haberleşebilir.
- Bütün veriler dijital olarak kontrol panelinden takip edilebilir.
- Doğalgaz, Motorin, LPG, LNG ile çalışır. Çift yakıtlı da kullanılabilir.
- 24 saat kesintisiz teknik servis desteği ve anında yedek parça temin edilebilir.



Kazan Daireniz Yarım Günde Hazır

ALBA Paket Sistem Buhar Jeneratörü

ALBA Paket Sistem Buhar Jeneratörleri ile kazan daireniz kısa bir süre içerisinde çalışmaya hazır hale gelir. ALBA Paket Sistem Buhar Jeneratörleri, *ikiye ayrılabilen özel platform üzerine monteli* buhar jeneratörü, su yumuşatma sistemi, kondens tankı, kavitasyon pompası ve by-pass grubundan oluşmaktadır. *Bütün ekipmanlar birbirleri ile bağlantılı ve çalışır şekilde yerinize teslim edilir ve konusunda uzman teknikerlerimiz tarafından devreye alınır.*

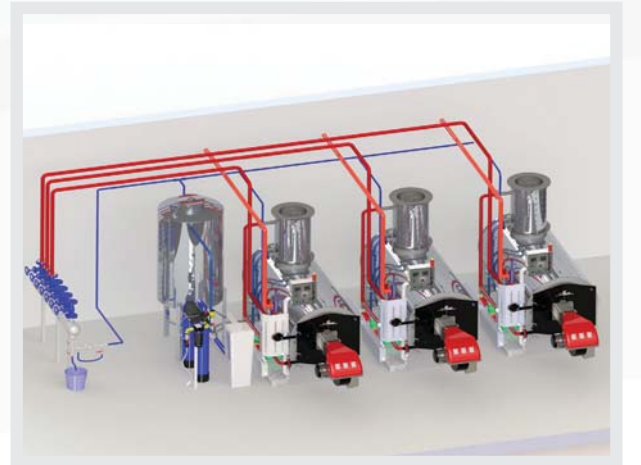


ALBA Kaskad Sistem Buhar Jeneratörleri

Birim zamanda değişkenlik gösteren yüksek kapasite ihtiyaçlarınız için en verimli çözüm:

ALBA, deneyimli ve nitelikli mühendis kadrosuyla tamamiyle müşteri odaklı çalışarak, firmaların artan işletme maliyetlerini minimum seviyeye çekmek için gerekli olan en verimli ve ekonomik sistemleri sunar. **Tam Oransal Riello Brülörler** ile desteklenmiş ALBA Kaskad Sistem Buhar Jeneratörleriyle **%50'ye varan yakıt tasarrufu** sağlayabilirsiniz.

Harcanan buhar kadar yakıt tüketimi prensibiyle birden fazla ünite ile çalışan ALBA Kaskad Sistem Buhar Jeneratörleri buhar ihtiyacınıza göre otomatik olarak devreye girip çıkmaktadır. Böylece ihtiyacınız olan buhar kadar yakıt tüketiminin yanı sıra çoklu ünite kullanımı dolayısıyla buhar jeneratörlerini **yedek/destek ünite** olarak kullanma avantajı da sunar.



Neden ALBA Buhar Jeneratörü ?

ALBA Buhar Jeneratörü

Günümüzde kârlılık, enerjinin en verimli ve hızlı biçimde kullanımı ile eşdeğer planlamaları hayata geçirerek elde edilmektedir. Bu felsefe ile tasarımı ve üretimi yapılan ALBA Buhar Jeneratörlerinde, **serpantin, gövde ve yanma sistemi arasındaki korelasyon** gerçek ısı verimi ortaya çıkarmaktadır. Isı, belirli sıcaklıktaki bir sistemden, daha düşük sıcaklıktaki bir sisteme sıcaklık farkı nedeniyle transfer edilen enerjidir. Isı transferi hızı ise ısı transferi donanımlarının tasarımı ve performans değerlendirmesindeki en önemli kıstastır. Bu bağlamda, **yüksek ısı transferi hızı ve yanma verimliliği ile enerji kaynaklarını en verimli şekilde kullanabilmek mümkündür.**

ALBA Buhar Jeneratörleri, termodinamik hesaplamaların üstün teknolojiye sahip imalat becerileri ile mükemmel bileşimi sonucu ortaya çıkmıştır. Modern üretim tesislerimizde imal edilen serpantinlerde taşınım ile ısı transferi hem iletimden hem de akışkan hareketinden gelen bileşik etkiler hedeflenerek geliştirilmiştir. Serpantin ve gövde tasarımındaki üstün mühendislik, üretimindeki mükemmel teknoloji ve işçilik ile yanma sisteminin oluşturduğu eşsiz bileşim, kullanılan yüksek kalite malzemelerinde katkısıyla ALBA Buhar Jeneratörlerinin üstünlüğünü ve farkını ortaya koymaktadır. **ALBA Buhar Jeneratörü yüksek ısı transferi hızı ve yanma verimliliği ile KÂRLILIĞINIZIN GARANTİSİDİR.**

- **Riello ve Weishaupt Brülörler** ile yüksek verimli bir yanma sistemi sağlanır.

- **Tenaris sertifikalı 12 m'lik ST35.8 çelik çekme borular** birbirine insan faktörünü ortadan kaldıran **Robotik Orbital Kaynak Makinasıyla** kaynatılır ve özel kıvrma makinası ile serpantin kusursuz bir şekilde üretilir.



- **Alman Speck Triplex pompalar** ile yakıt haricinde suyu da ürettiğiniz buhar kadar harcarsınız.

- Yatay Buhar Jeneratörlerinde **3 geçişli sistem ile beraber özel tasarım ekonomizer standart olarak sunulur** ve suya ön ısıtma uygulanarak **yüksek yanma verimliliği** sağlanır.



- Dikey Buhar Jeneratörlerinde **4 geçişli sistemin yanında, servo motor teknolojisi ile hava-yakıt ayarı** son derece iyi çalışır ve yüksek verimlilik elde edilir.



- Buhar Jeneratörlerine ait tüm parçalar el değmeden elektrostatik toz boya ile boyanır.

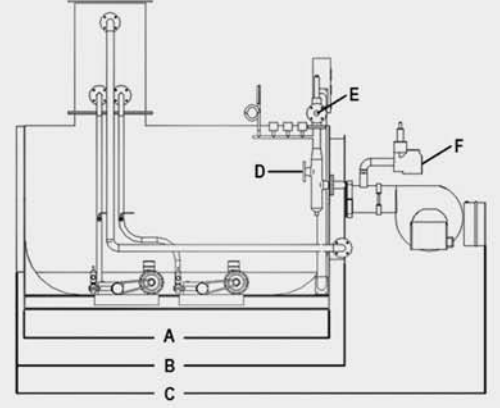
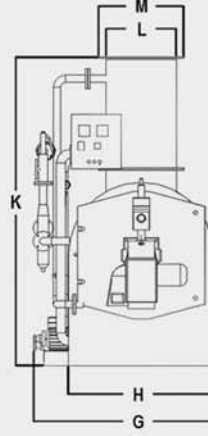
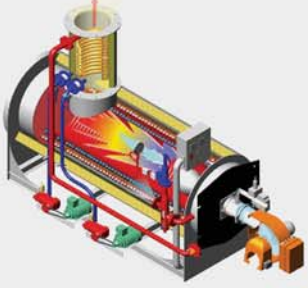


- ALBA Buhar Jeneratörleri dışı **Thyssen Cr-Ni Paslanmaz sac** ile kaplanmıştır.

- ALBA Makina Satış Sonrası Hizmetler Bölümü müşteri memnuniyetinde mükemmellik ilkesiyle uygun fiyata **anında yedek parça temini ve 7/24 teknik destek imkanlarını** müşterilerine sunar.

Yatay Buhar Jeneratörü

Teknik Özellikler



MODEL	A	B	C	D	E	F	G	H	K	L	M
	mm	mm	mm	DN	Inch	Inch	mm	mm	mm	mm	mm
D05 - 500	1400	1660	2235	DN40	1 1/2"	1 1/4"	1280	900	2090	365	530
D05 - 750	1900	2160	3030	DN50	1 1/2"	1 1/4"	1530	1100	2190	365	530
D05 - 1000	1900	2160	3030	DN50	2"	1 1/4"	1530	1100	2190	365	530
D05 - 1500	2400	2660	3620	DN65	2 1/2"	1 1/2"	1650	1200	2290	445	650
D05 - 2000	2400	2660	3910	DN65	3"	2"	1650	1200	2290	445	650
D05 - 2500	2800	3060	4310	DN80	3"	2"	2175	1350	2310	445	650
D05 - 3000	2900	3160	4410	DN100	3"	2"	2100	1260	2310	445	650
D05 - 3500	3600	3860	5245	DN100	3"	2"	2305	1500	2420	445	650
D05 - 4000	3600	3860	5245	DN125	3"	3"	2340	1510	2700	445	650
D05 - 4500	4500	4760	6145	DN125	3"	3"	2730	1900	3000	445	650
D05 - 5000	4500	4760	6145	DN125	3"	3"	2930	2100	3000	445	650

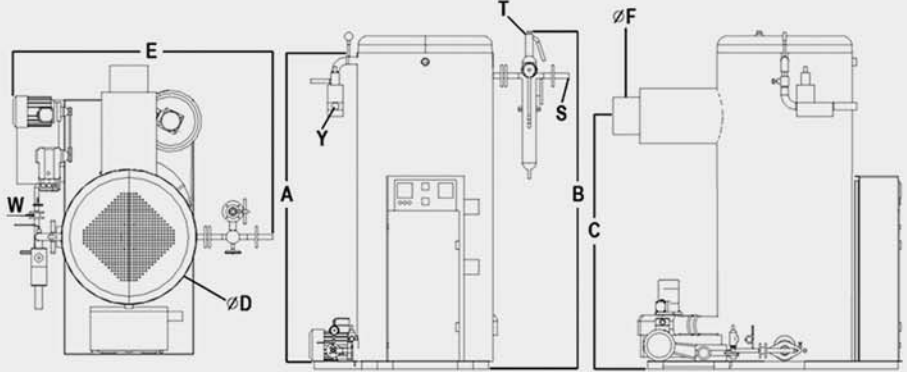
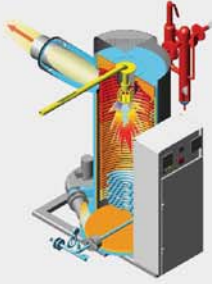
Tablodaki veriler Doğalgaz Yakıtla çalışan sisteme göre dir.

D: Buhar Çıkışı E: Emniyet Ventili F: Gaz Girişi L: Baca Çapı (İç) M: Baca Çapı (Dış)

BUHAR KAPASİTE	Kapasite	Kapasite	Ağırlık	Karşı Basınç	Elektrik Gücü	Ses Düzeyi
	kCal/h	kW	Ton	mbar	kW	dbA
500 Kg/h	300.000	348,83	1,1	0,51	1,42	70
750 Kg/h	450.000	523,25	1,8	0,44	2,7	72
1000 Kg/h	600.000	697,67	1,9	0,39	2,7	73
1500 Kg/h	900.000	1.046,51	2,5	0,32	3,85	75
2000 Kg/h	1.200.000	1.395,34	2,8	0,27	6,8	77
2500 Kg/h	1.500.000	1.744,18	3,1	0,24	6,8	77,5
3000 Kg/h	1.800.000	2.093	4,1	0,21	12,4	78
3500 Kg/h	2.100.000	2.441,86	4,5	0,18	13,2	79
4000 Kg/h	2.400.000	2.790,69	5,3	0,16	14	80
4500 Kg/h	2.700.000	3.139,53	5,5	0,14	14	80
5000 Kg/h	3.000.000	3.488,37	5,8	0,13	23,5	80

Dikey Buhar Jeneratörü

Teknik Özellikler



MODEL	A	B	C	D	E	F	S	Y	W	T
	mm	mm	mm	mm	mm	mm	Inch	Inch	Inch	Inch
D03 - 150	1435	1500	1035	575	1200	190	½"	1"	½"	¾"
D03 - 350	1700	1800	1350	710	1250	230	1"	1"	¾"	¾"
D03 - 500	1700	1800	1350	710	1250	230	1"	1¼"	¾"	¾"
D03 - 750	1900	2000	1510	810	1420	310	1¼"	1¼"	¾"	1"
D03 - 1000	2150	2250	1760	860	1650	310	1¼"	1½"	1"	1¼"
D03 - 1200	2150	2250	1760	860	1650	310	1½"	1½"	1"	1¼"
D03 - 1500	2250	2350	1850	1000	1800	350	1½"	2"	1"	1¼"

Tablodaki veriler Doğalgaz Yakıtla çalışan sisteme göre dir.

* F: Baca Çapı S: Buhar Çıkışı Y: Gaz Girişi W: Su Bağlantısı T: Emniyet Ventili

BUHAR KAPASİTE	Kapasite	Kapasite	Ağırlık	Karşı Basınç	Elektrik Gücü	Ses Düzeyi
	kCal/h	kW	Kg	mbar	kW	dbA
150 Kg/h	90000	104,65	280	1,3	1,8	70
350 Kg/h	210000	244,18	480	1,7	3,25	73
500 Kg/h	300000	348,83	480	1,7	3,45	74
750 Kg/h	450000	523,25	925	2	4,9	75,5
1000 Kg/h	600000	697,67	1.200	2,3	5,7	77
1200 Kg/h	720000	837,21	1.400	2,4	5,7	77
1500 Kg/h	900000	1.046,51	1.750	3,1	5,7	77

Elektrikli Buhar Kazanları



D01 Elektrikli Buhar Kazanı

- Buhara ihtiyaç duyulan her yerde kullanılabilir.
- Kısa sürede sürekli buhar sağlar.
- Emniyet Ventilleri Bureau Veritas sertifikalıdır.
- Elektrik kaçağı ve basınç aşırı yükselmesi durumunda kazan ana elektrik beslemesi komple kesilerek sistem otomatik olarak durdurulur.
- Çift basınç prosestatı ile çalışır

D02 Mini Buhar Kazanı

- Buhara ihtiyaç duyulan her yerde kullanılabilir.
- Kısa sürede sürekli buhar sağlar.
- Emniyet Ventilleri Bureau Veritas sertifikalıdır.
- Çift basınç prosestatı ile çalışır
- Paslanmaz tüp sayesinde buhar kalitesi en üst düzeydedir.
- Su pompaları bronz yataklıdır.



MODEL	Elektrik Gücü	Mak. Buhar Üretimi	Çalışma Basıncı	Isıtıcı Rezitans	Ölçüler
	kW	kg/h	bar	adet	mm
D02	4,5	6	3	1	365 x 405 x 875
D02-1	9	12	3	2	380 x 270 x 330
D01-1	15	20	4	2	675 x 675 x 990
D01-2	30	40	4	4	670 x 670 x 1300
D01-3	45	61	4	6	850 x 733 x 1300
D01-4	60	78	4	8	875 x 875 x 1285
D01-5	75	98	4	10	1050 x 1290 x 1650

HAKKIMIZDA

ALBA Makina 1969 yılında kuru temizleme makinaları üretmek üzere kurulmuştur. Zamanla ürün gamını genişletmeye başlayan ALBA, Türkiye’de özellikle tekstil ve konfeksiyon sektörünün yükselişe geçtiği yıllarda buharlı ütü makinalarını üretmeye

başlayarak 1989 yılında 3500 m²’lik fabrikasını kurmuştur. Türkiye’de ilk defa bilgisayarlı ütü preslerini, tela yapıştırma preslerini üreten ALBA, konfeksiyon sektöründe oluşan buhar ihtiyacını da fark ederek Türkiye’de ilk kez patlama riski olmayan Buhar Jeneratörlerini üretmiştir.



Yenilikçilik ve müşteri odaklı iş anlayışının meyvelerini almaya başlayan ALBA, 1994 yılında 50 dönüm açık arazi üzerine kurulu 17.000 m²’lik modern üretim tesisini kurmuştur. Konfeksiyon ve tekstil sektörünün patlama yaptığı bu yıllarda,

ürettiğini müşteriye satma anlayışını bir kenara bırakarak, müşteri ihtiyaçlarını doğru analiz eden bir kurumsal yapıya kavuşan ALBA, kendi bünyesinde oluşturduğu proje taahhüt grubu ile 1. Sınıf tesisat projelendirme ve kurulum hizmeti de vermektedir. 2000’li yılların başından itibaren lojistik sektörüne yönelik ALBA Ar-Ge çalışmaları sonucunda Türkiye’de ilk defa Akıllı Depolama Sistemlerini üreten firma olmuştur.

ALBA Makina, müşteri memnuniyetinde mükemmellik, ürettiği ürünlerde sürekli gelişim ve yenilik ilkelerini benimsemiş, çalışmalarını ve geleceğini bu yönde planlayan bir kurum olarak Türkiye ekonomisine katkı sağlamayı kendine amaç edinmiştir.



REFERANSLAR



Merkez

Adres : Halkalı Caddesi Seher Sokak No: 1
Güneşli / İstanbul
Telefon : +90 212 656 86 06
Faks : +90 212 515 12 22

Ofis

Adres : İMÇ 2. Blok No: 2351 Unkapanı / İstanbul
Telefon : +90 212 526 03 85

Ofis

Adres : Ehli Beyt Mah. Cehun Atif Kansu Cad.
Beycanoğlu İş Merkezi No: 104 H Balgat / Ankara
Telefon : +90 312 473 72 47-48

Ofis

Adres : Ulubatlı Hasan Bulvarı No: 69/1 Bursa
Telefon : +90 224 256 32 86

www.albamakina.com / alba@albamakina.com